

## ÜBUNGSPROBE / ROMANTIK

1. Unser Thema war die **Romantik**. Die Epoche davor heisst .....  
Die Epoche danach ist .....

2. Nennen Sie 3 deutsche Romantik-Komponisten: ..... / .....  
..... 1 französischen: ..... 1 ital. : .....  
1 russischen: .....

3. Es folgen nun einige Liedtitel. Welche könnten aus der Romantik stammen?

Abendröte	Du holde Kunst	Ellens erster Gesang	Gebüsche	Lobe den Herren
Einsamkeit	Auf der Donau	Einsiedelei	Halleluja	Schön ist die Welt

4. Sie sehen nun den Anfang eines Liedes. Benennen Sie die Töne:

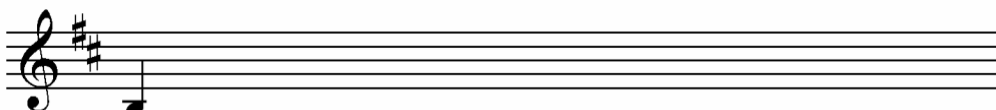


5. Welche Opernart entspricht der Tragödie ?  
Wie nennt man die Textvorlage einer Oper ?  
Nennen sie ein Gesangsfach ?  
Wie nennt man einen kleinen musikalischen Baustein ?  
In welchen Opernteilen geht die Handlung vorwärts ?  
Womit wird eine Oper eröffnet ?  
Wodurch unterscheidet sich ein Secco-Rezitativ von einem Recitativo  
accompagnato ?

6. Durch welche musikalischen Parameter können sich Tänze grundsätzlich unterscheiden ?

7. Wer komponierte „Carmen“ ?  
In welchem Jahrhundert lebte er ?  
Was ist das Besondere am Flamenco ?  
Wer tötet Carmen ? In welcher Gesangslage singt er ?  
Die immer wiederkehrende Melodie in dieser Oper basiert auf welcher Mollton-  
leiter ?

Notieren Sie diese Leiter vom gegebenen Grundton aus:



9. Sie hören Ausschnitte aus 3 **Musik**stücken (A, B, C) . Welches stammt vermutlich aus der Romantik ? Begründen Sie ihre Wahl: